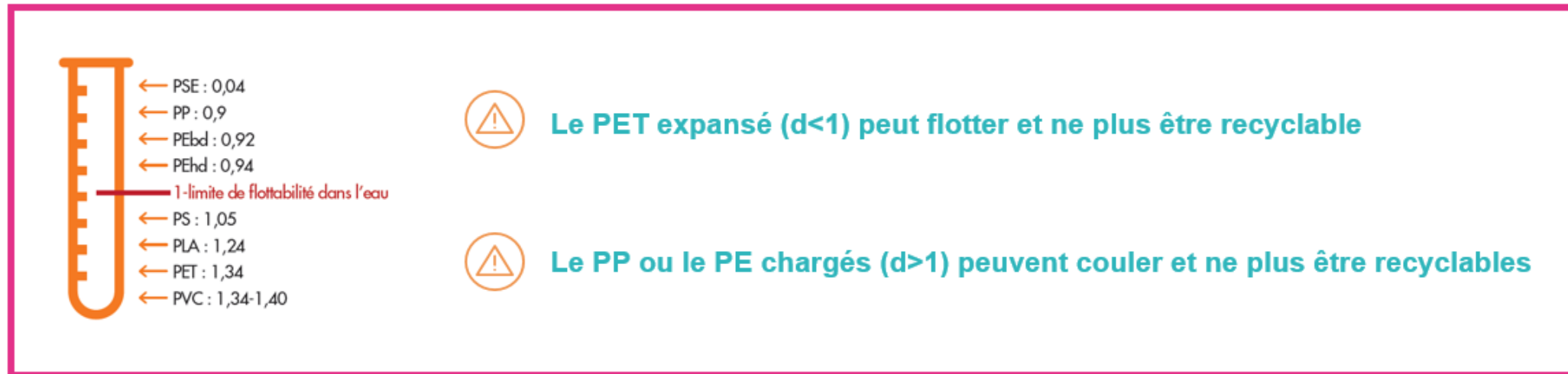


Condition 2 : L'emballage plastique est-il trié et recyclé ?

Valable pour tous les pots et barquettes plastiques

- Eviter les associations plastique / métal (comme l'aluminium);
- Eviter l'utilisation de colorants sombres non détectables par tri optique.
- Eviter de modifier la densité des résines.



Condition 2 : L'emballage plastique est-il trié et recyclé ?

Les pots et barquettes avec un corps PP

(Etat des connaissances COTREP 2018)

RECYCLABLES en 2022 SUR TOUT LE TERRITOIRE

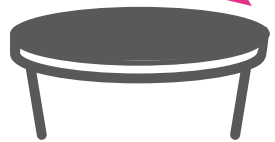
Corps du pot ou de la barquette sans charges :

✓ **A privilégier : mono PP**

Autres options :

✓ PP/EVOH/PE*

✓ PP/EVOH/PP*



Système de fermeture :

- ✓ Sans opercule
- ✓ Couvercle rigide clipsé

*EVOH et PE à limiter au maximum
(avis général AG53)

Corps du pot ou de la barquette sans charges :

✓ **A privilégier : mono PP**

Autres options :

✓ PP/EVOH/PE*

✓ PP/EVOH/PP*



Opercule pelable de densité >1

Colle lavable dans l'eau froide

*EVOH et PE à limiter au maximum
(avis général AG53)

FLOTTAISON SÉPARATION PAR DENSITÉ



← PSE : 0,04

← PP : 0,9

← PEbd : 0,92

← PEhd : 0,94

— 1-limite de flottabilité dans l'eau

← PS : 1,05

← PLA : 1,24

← PET : 1,34

← PVC : 1,34-1,40

Condition 2 : L'emballage plastique est-il trié et recyclé ?

Les pots et barquettes avec un corps PP

(Etat des connaissances COTREP 2018)

RECYCLABLES en 2022 SUR TOUT LE TERRITOIRE

Corps du pot ou de la barquette sans charges :

✓ **A privilégier : mono PP**

Autres options :

✓ PP/EVOH/PE*

✓ PP/EVOH/PP*



Système de fermeture :

- ✓ Sans opercule
- ✓ Couvercle rigide clipsé

*EVOH et PE à limiter au maximum
(avis général AG53)

Corps du pot ou de la barquette sans charges :

✓ **A privilégier : mono PP**

Autres options :

✓ PP/EVOH/PE*

✓ PP/EVOH/PP*



Opercule pelable de densité >1

Colle lavable dans l'eau froide

*EVOH et PE à limiter au maximum
(avis général AG53)

Corps du pot ou de la barquette sans charges :

✓ **A privilégier : mono PP**

Autres options :

✓ PP/EVOH/PE*

✓ PP/EVOH/PP*



Opercule pelable de densité <1 associant uniquement du PP, du PE* et/ou de l'EVOH*

Colle lavable dans l'eau froide

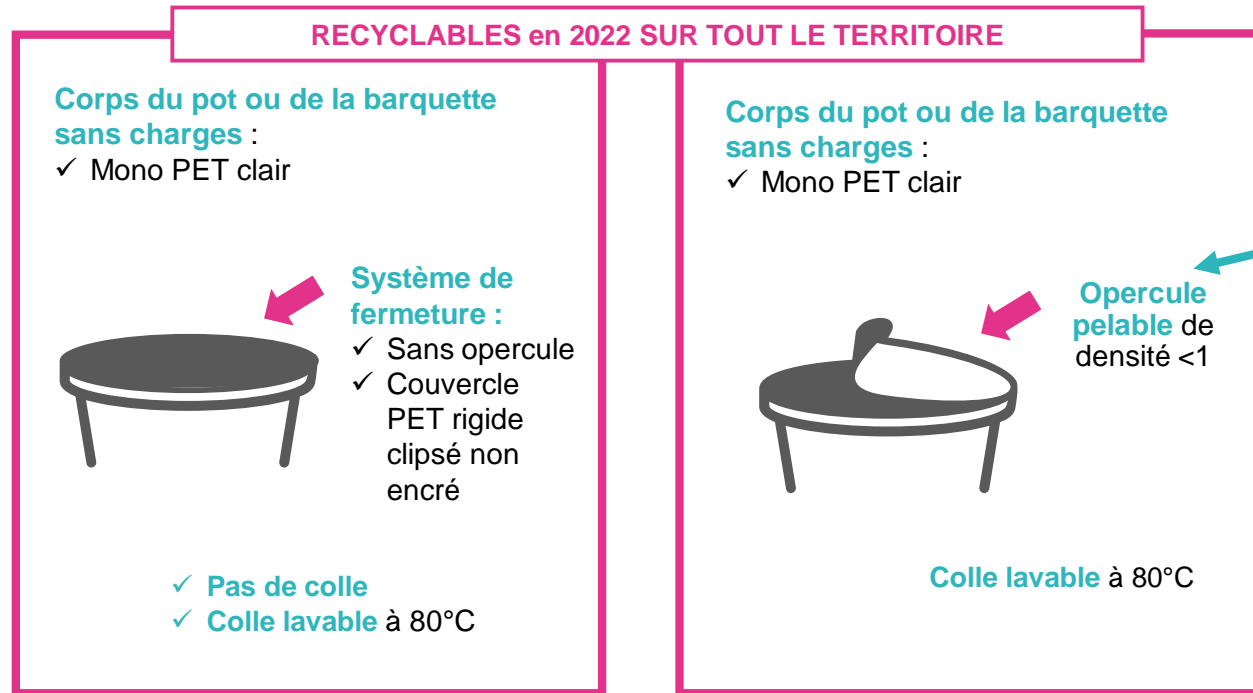
*EVOH et PE à limiter au maximum
(avis général AG53)



Condition 2 : L'emballage plastique est-il trié et recyclé ?

Les pots et barquettes avec un corps PET Clair

(Etat des connaissances COTREP 2018)



L'opercule doit être séparable par densité.

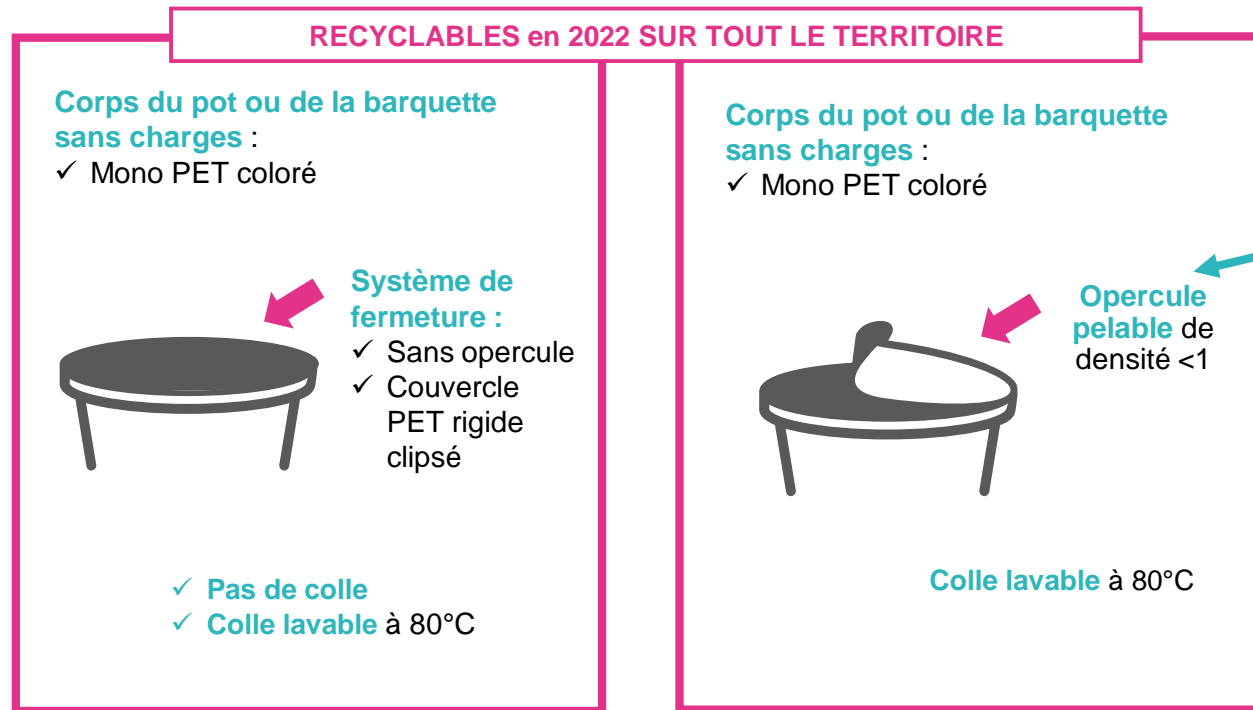
Pour éviter la pollution du flux PET clair par l'ajout d'encres ou de matériaux non compatibles (PETg, PE, PA, ...)



Condition 2 : L'emballage plastique est-il trié et recyclé ?

Les pots et barquettes avec un corps PET Coloré

(Etat des connaissances COTREP 2018)



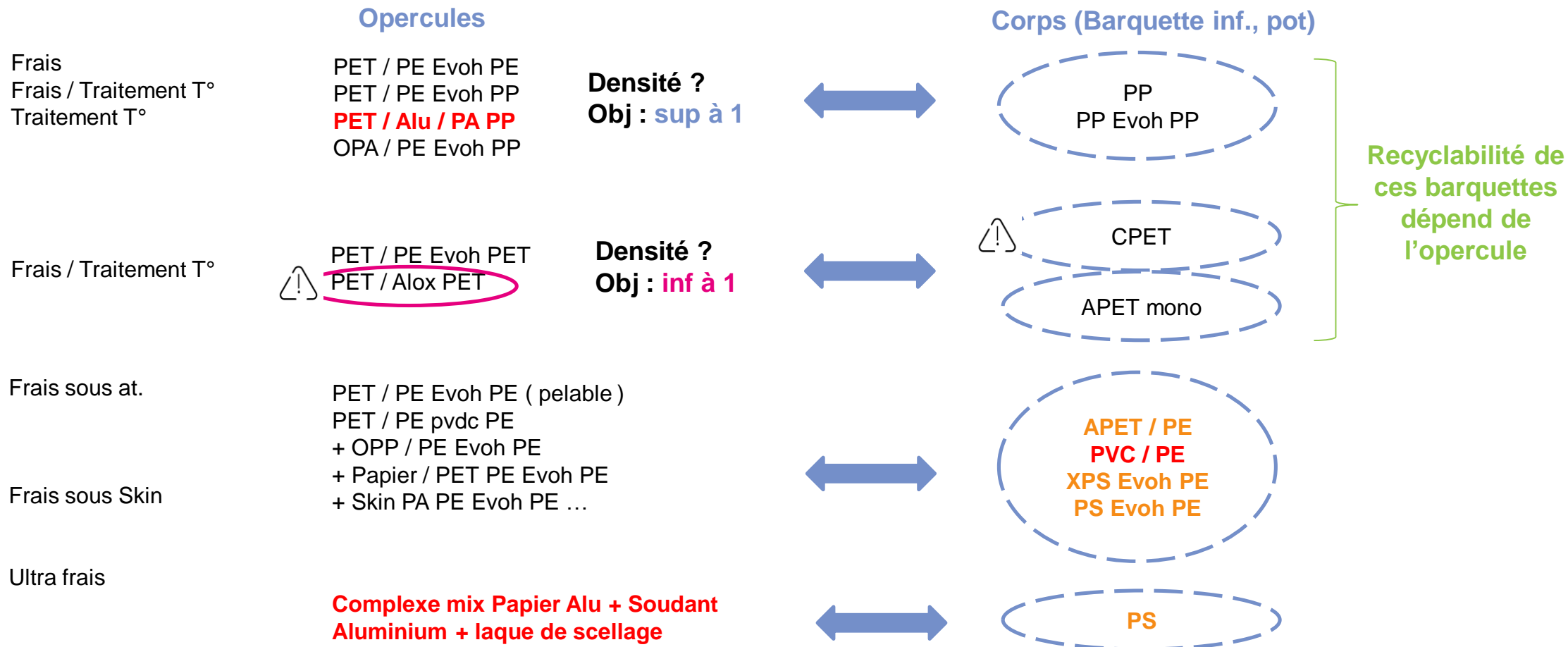
L'opercule doit être séparable par densité.

Pour éviter la pollution du flux PET coloré avec des matériaux non compatibles (PETg, PE, PA, ...)



États des lieux des pots et barquettes operculés actuellement sur le marché.

TOP 5 des Barquettes Inférieures, et les Opercules les plus couramment utilisés :



Et ailleurs ?

Fin de vie des pots et barquettes en Europe :

- Valorisation énergétique
- Recyclage en mélange avec des bouteilles PE et PP
(*France exception sur le monoPET*)

Entrants souhaités : globalement mono-résine

Ligne de recyclage dédiée aux barquettes PET :

- 1 au Pays Bas
- 1 projet en France annoncé

Entrants souhaités : barquettes mono-résine en priorité.

Ligne de recyclage acceptant des barquettes PET/PE :

- 1 en Espagne sur les chutes de production

Entrants souhaités : squelettes mono PET et PET/PE sans indésirable (opercules, PVC etc.)





merci

