

COTREP

Comité Technique pour le Recyclage
des Emballages Plastiques

La recyclabilité des pots & barquettes* en plastique

Décembre 2018

Introduction

Ce document synthétise les **recommandations d'éco-conception du COTREP à date**, en vue d'une meilleure recyclabilité des emballages plastiques rigides (hors bouteilles et flacons).

Ces recommandations sont **basées sur le fonctionnement actuel de la collecte, du tri et du recyclage en France**, c'est-à-dire dans un contexte où les filières de tri et de recyclage des plastiques sont en cours de stabilisation ou de développement. Ces recommandations pourront donc évoluer pour tenir compte des progrès du recyclage à la fin du déploiement de l'extension des consignes de tri en 2022.

Pour en savoir plus sur le contexte actuel de la collecte, du tri et du recyclage en France, consultez le [guide Cotrep](#).

Ce document présente **les principes à respecter** lors de la conception pour avoir un emballage qui puisse s'intégrer dans les filières de recyclage en 2022, ainsi que des **exemples de solutions existantes ou à développer qui répondent à ces principes**.

A date certaines des solutions présentées sont déjà recyclées sur le territoire français, mais toutes ne le sont **pas nécessairement** (*par exemple car non collectées ou non triées dans l'ensemble des centres de tri français*).

Les 3 principes à respecter pour avoir un pot ou une barquette* recyclable en 2022 sur tout le territoire

1. La priorité est de recycler l'élément d'emballage le plus lourd, c'est-à-dire le corps de la barquette ou du pot.

Pour cela, le corps doit être mono-matériau et composé d'une des résines suivantes : PP, PE, PET ou PS**.

2. Les barrières, additifs et charges ne doivent pas compromettre le tri et le recyclage.

Les pots ou barquettes ne doivent pas contenir de noir de carbone, ni de charges ou additifs modifiant leur densité, en privilégiant des barrières fonctionnelles compatibles.

3. Tous les éléments associés ne doivent pas perturber le recyclage du corps de la barquette ou du pot.

Les choix de conception d'éléments associés (couvercles, opercules, buvards, étiquettes, encres, colles, etc.) dépendront de la résine utilisée pour le corps.

Par exemple les règles à respecter pour une barquette PET sont différentes de celles d'une barquette PP. Voir ci-après pour les détails.

Pour en savoir +



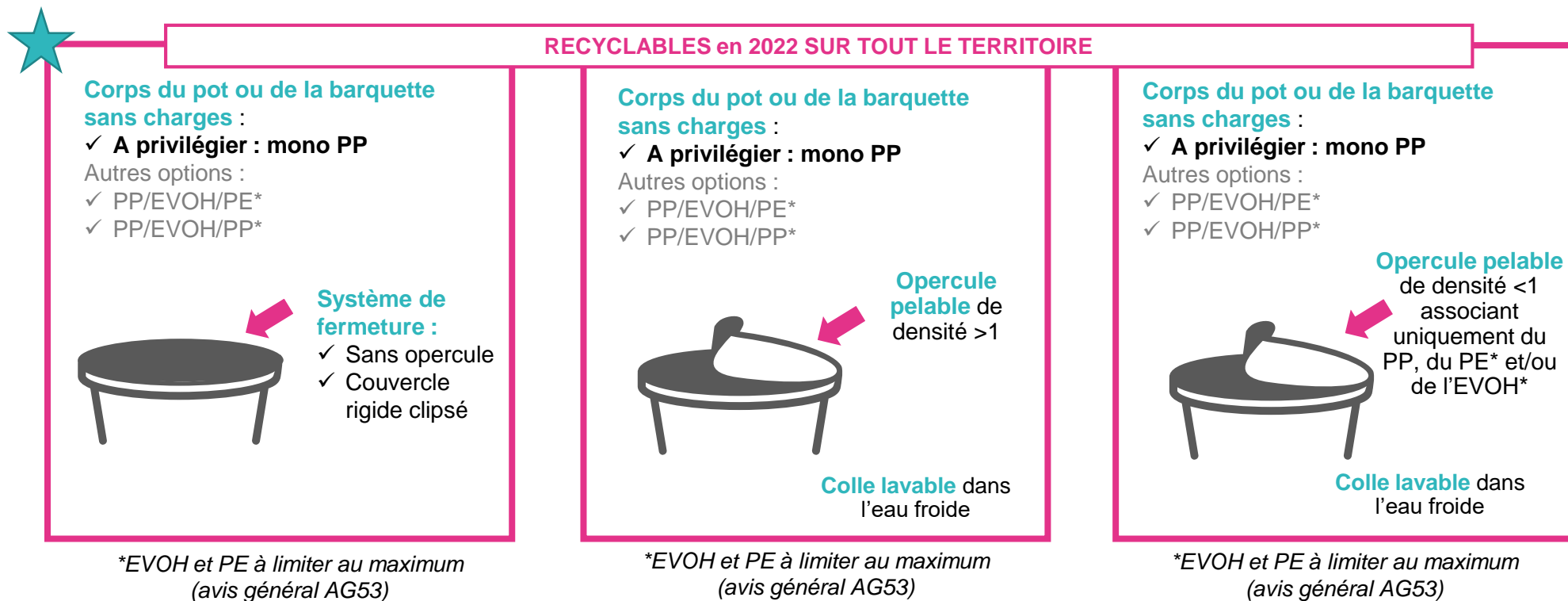
* On entend par « pots & barquettes » l'ensemble des emballages rigides hors bouteilles et flacons

** PS : filière en développement

Les pots et barquettes avec un corps PP

(Etat des connaissances COTREP 2018)

[Retour au sommaire](#)



Ce qui ne marche pas :

Pots et Barquettes :

- Associés à des éléments métalliques ou métallisés
- sombres avec noir de carbone
- avec des charges
- avec une densité >1
- dont l'étiquette est collée avec une colle non lavable
- dont l'étiquette est composée de matériaux non compatibles (PVC, etc.).



Ce qui est encore à l'étude :

Impacts sur la recyclabilité des pots et barquettes :

- Encres et colles
- Etiquettes papiers
- Buvard
- Moussés
- Autres barrières...

[Pour en savoir +](#)

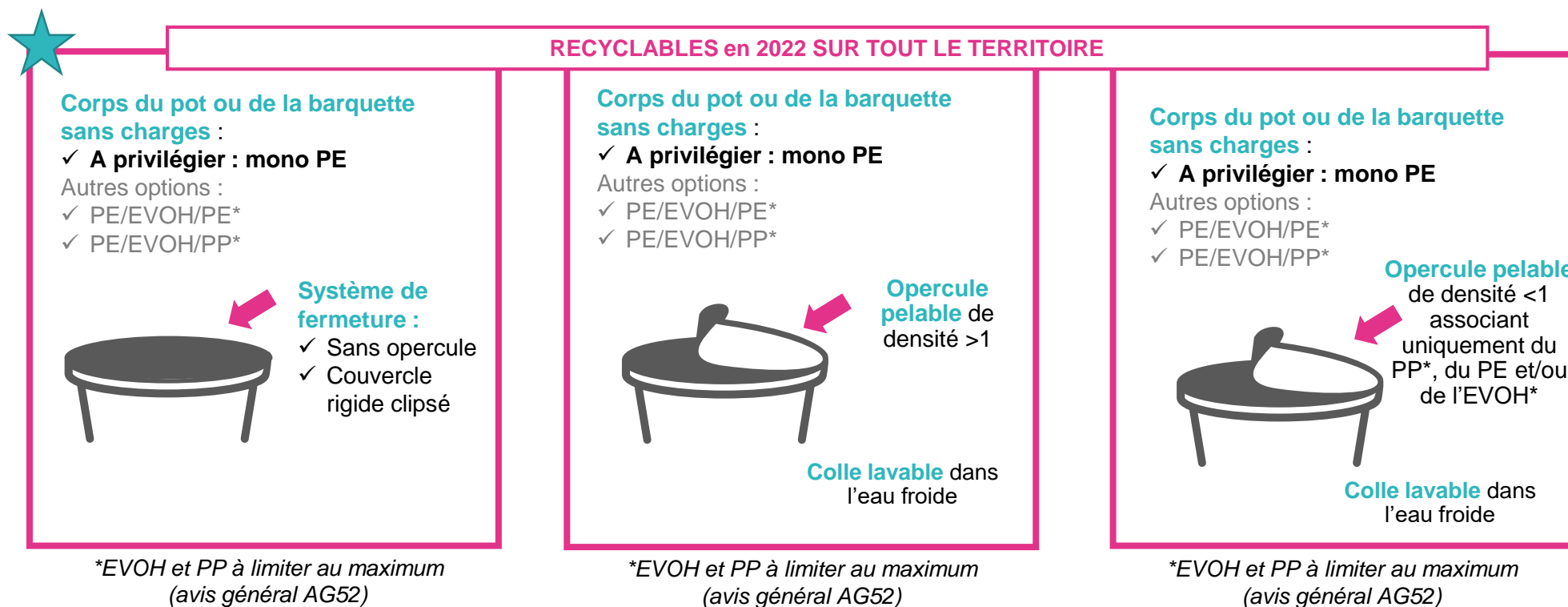
Noir de carbone

Charges et Densité

Les pots et barquettes avec un corps PE

(Etat des connaissances COTREP 2018)

[Retour au sommaire](#)



Ce qui ne marche pas :

Pots et Barquettes :

- Associés à des éléments métalliques ou métallisés
- sombres avec noir de carbone
- avec des charges
- avec une densité >1
- dont l'étiquette est collée avec une colle non lavable
- dont l'étiquette est composée de matériaux non compatibles (PVC, etc.).



Ce qui est encore à l'étude :

Impacts sur la recyclabilité des pots et barquettes :

- Encres et colles
- Etiquettes papiers
- Buvard
- Moussés
- Autres barrières...

[Pour en savoir +](#)

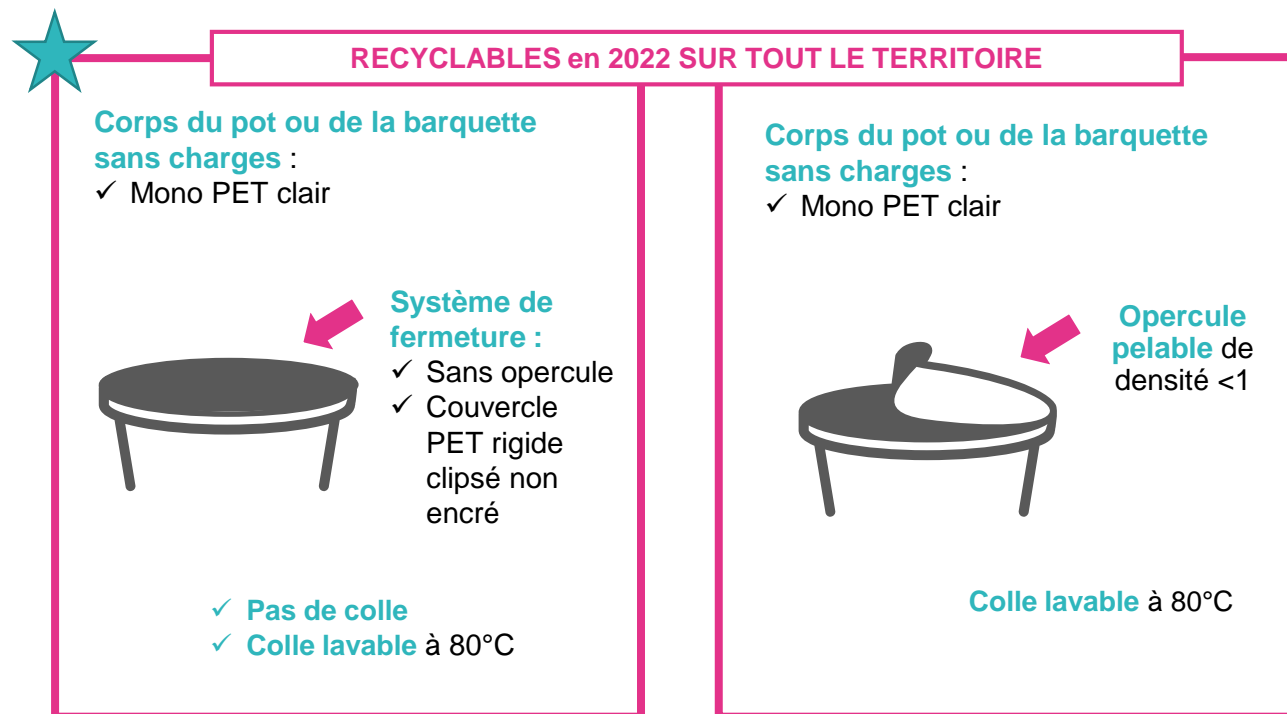
Noir de carbone

Charges et Densité

Les pots et barquettes avec un corps PET Clair

(Etat des connaissances COTREP 2018)

[Retour au sommaire](#)



Ce qui ne marche pas :

Pots et Barquettes :

- PET/PE, PET/EVOH/PE, PETG
- PET expansée
- PET avec charges minérales opacifiantes
- PET clair avec opercule PET imprimé
- PET avec élément métalliques ou métallisés
- dont l'étiquette est en papier avec une colle non lavable à 80°C
- dont l'étiquette est composée d'un matériau non compatible (PVC, etc.)...



Ce qui est encore à l'étude :

Impacts sur la recyclabilité des pots et barquettes :

- Encres et colles
- Etiquettes papiers
- Buvard
- PET souple dans PET rigide
- PETg dans PET rigide
- Autres barrières...

[Pour en savoir +](#)

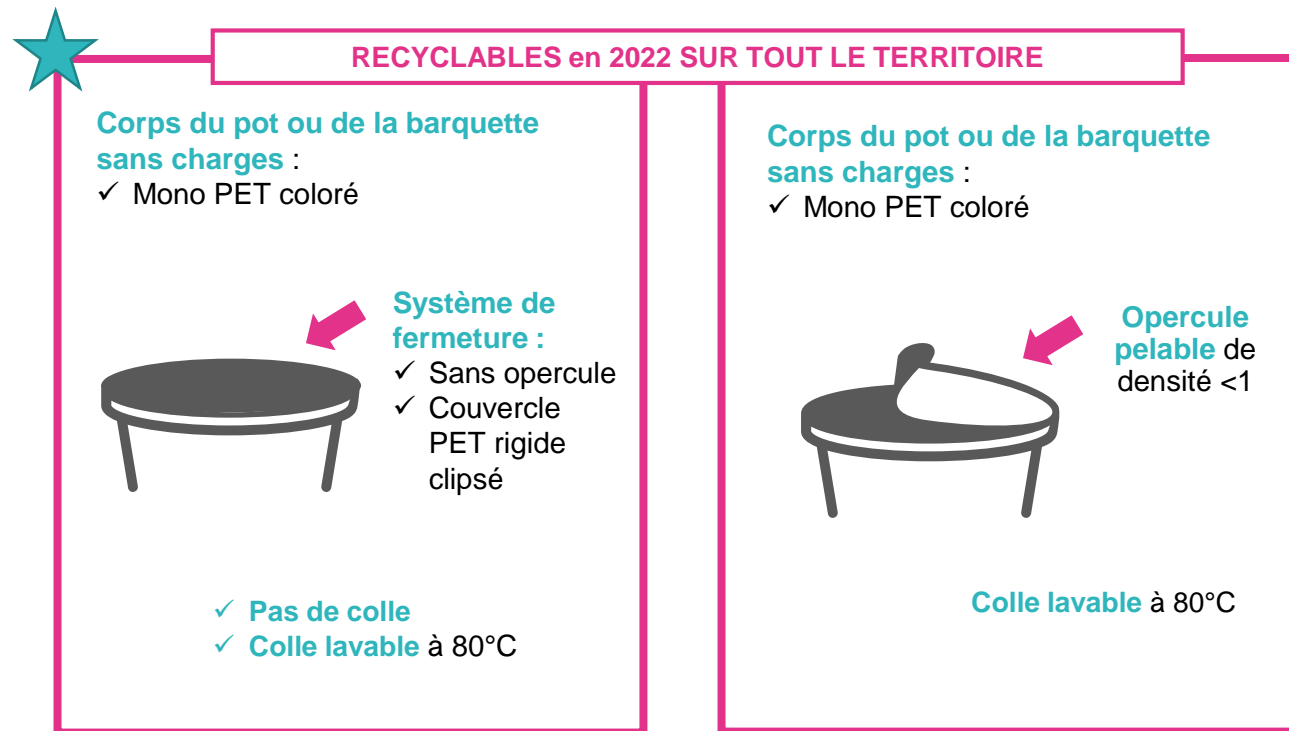
Noir de carbone

Charges et Densité

Les pots et barquettes avec un corps PET Coloré

(Etat des connaissances COTREP 2018)

[Retour au sommaire](#)



✗ Ce qui ne marche pas :

Pots et Barquettes :

- PET/PE, PET/EVOH/PE, PETG
- PET expansée
- PET avec charges minérales opacifiantes
- PET avec élément métalliques ou métallisés
- dont l'étiquette est en papier avec une colle non lavable à 80°C
- dont l'étiquette est composée d'un matériau non compatible (PVC, etc.)...



⚠ Ce qui est encore à l'étude :

Impacts sur la recyclabilité des pots et barquettes :

- Encres et colles
- Etiquettes papiers
- Buvard
- PET souple dans PET rigide
- PETg dans PET rigide
- Autres barrières...

[Pour en savoir +](#)

Noir de carbone

Charges et Densité

Les pots et barquettes avec un corps PS

(Etat des connaissances COTREP 2018)

[Retour au sommaire](#)

- Les **pots et barquettes PS triés dans le cadre de l'extension des consignes de tri sont recyclés.**
- Des **travaux sont en cours** pour consolider les filières de recyclage du PS, XPS et PSE, car les unités de recyclage et les **débouchés actuels doivent être développés.**

A l'étude



Etude des filières de recyclage en cours

Les **grands principes** d'éco-conception précédemment cités restent valables :

- Recycler l'élément d'emballage le plus lourd est la priorité,
- Barrières, additifs, charges et éléments associés ne doivent pas compromettre le tri et le recyclage du corps.

Les pots et barquettes avec un corps PVC, PETG, etc.

(Etat des connaissances COTREP 2018)

[Retour au sommaire](#)

NON
RECYCLABLE



Pas de recyclage en 2022,
Valorisation énergétique*

Substituer par une autre résine :
PET, PEHD, PP ou PS**

** Hors CSR (Combustibles Solides de Récupération) pour le PVC*
***PS : filière en développement*

A l'étude

Et les résines innovantes ?

- **PEF, PLA...** Veille sur l'arrivée de nouvelles résines et la possibilité de leur créer une filière de recyclage



Focus sur les pots et barquettes sombres

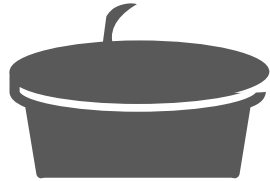
(Etat des connaissances COTREP 2018)

[Retour au sommaire](#)

RECYCLABLES en 2022 SUR TOUT LE TERRITOIRE

Pot et Barquette :

- ✓ PET ou PP ou PE ou PS* monocouche thermoformé ou injecté, avec colorant sans noir de carbone



* PS : filière en développement



Ce qui est encore à l'étude :

- Taux de noir de carbone acceptable
- Liste positive des colorants sombres triables par tri optique NIR (proche infra-rouge)



Focus sur le changement de densité

(Etat des connaissances COTREP 2018)

[Retour au sommaire](#)

- **Tous les recycleurs** d'emballages plastiques en Europe **utilisent le tri par densité** sur leurs lignes de régénération
- Les **corps des pots et barquettes en PET** doivent avoir une **densité supérieure à 1**
- Les **corps des pots et barquettes en PP et PEHD** doivent avoir une **densité inférieure à 1**
- La présence de **charges** dans le plastique **peut impacter négativement la recyclabilité** de l'emballage, même si la densité de l'emballage n'est pas modifiée. Plus d'informations dans le [guide Cotrep](#).

